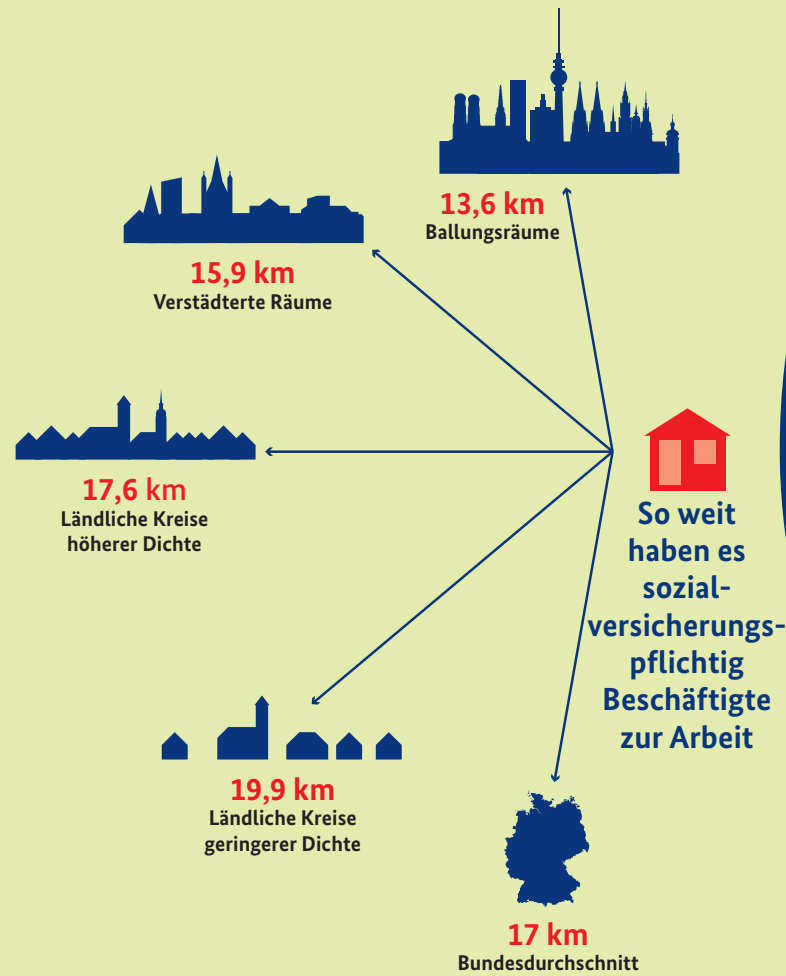


Hin und weg

Unser Land in Zahlen



Wo finden die Menschen Arbeit?

Ländliche Kreise



62,5 %
Dienstleistungen



36,0 %
Produzierendes Gewerbe



1,4 %
Landwirtschaft

Nicht-ländliche Kreise



73,9 %
Dienstleistungen



25,6 %
Produzierendes Gewerbe



0,3 %
Landwirtschaft

6/10

Sechs von zehn Wegen werden auf dem Land mit dem Auto zurückgelegt.



85 % verbinden ländliche Regionen mit Erholung und Freizeit.



41 % sehen ländliche Regionen als ihren bevorzugten Arbeitsort.



69 % halten das Land für einen besonders attraktiven Lebensort. Vor allem Bewohner kleinerer und mittlerer Städte schätzen es.